

### 专业级音箱系列

### 主要特点：

- ▶ 90° × 90°均衡覆盖范围
- ▶ 10"定制低音单元，提供高效的电声转换率
- ▶ JBL 2408-2压缩高音单元，降低系统失真率
- ▶ 箱体采用15 mm夹板，表面覆以DuraFlex™涂层
- ▶ 多处M10吊装点与一处35 mm音箱杆插槽，提升安装的灵活度
- ▶ 两处嵌入式手柄，方便搬运与搭建
- ▶ 高硬度前置钢网，有效保护箱体内元件
- ▶ 可旋转式JBL COMMERCIAL铭牌

### 应用：

- ▶ 适用于商业用途的固定安装扩声系统应用，如背景音乐播放、酒楼或酒店宴会派对活动等现场扩声
- ▶ 可搭配超低频音箱使用

CV3010/99是JBL专为商业固定安装扩声应用而设计的10"两分频扬声器系统。

CV3010/99采用一只10"定制化低音单元与一只JBL 2408-2压缩高音单元，具有高分辨率、低失真度与低功率压缩等优势。CV3010/99采用90° × 90°号角，可在不同规模的声学空间内形成均衡的声场覆盖。CV3010/99的箱体采用高品质夹板，驱动单元与电路元件摆位经多轮科学计算与模拟优化，以降低系统体积与总重，同时亦能呈现最佳的频率响应与最低的箱内谐振。

CV3010/99箱体设计可满足不同安装要求。多处M10螺纹吊挂点与一处35 mm音箱杆插槽，令CV3010/99既可进行多角度吊挂安装，亦可搭配超低音箱组合使用。两处嵌入式手柄方便用户搬运与搭建。一对NL4 Neutrik Speakon®连接器可用于多只扬声器系统并联。CV3010/99外箱覆以DuraFlex™耐磨涂层，前置网罩采用高硬度钢材，以提升整体系统的使用寿命。

CV3010/99可满足不同商业固定安装类扩声应用需求。无论是背景音乐播放，或是规模各一的宴会派对活动，CV3010/99均能以出众的灵活性、可靠性与易用性以及卓越的音质令用户与听众受惠。



### 规格：

系统：	
频率范围 (-10 dB) <sup>1</sup> :	50 Hz – 20 kHz
频率响应 (±3dB) <sup>1</sup> :	85 Hz – 20 kHz
覆盖范围:	90°×90°
额定功率 (IEC, 2小时) <sup>3</sup> :	300 W / 600 W / 1200 W (连续/音乐/峰值)
最大声压级 (1m) <sup>2</sup> :	120 dB (126 dB峰值)
系统灵敏度 (2.83V@1m) <sup>1</sup> :	95 dB
额定阻抗:	8 Ω
驱动单元:	
低音单元:	1 × 10"低音单元, 2.5"音圈
高音单元:	1 × 2408-2, 1.5"音圈, 单环振膜
外观:	
箱体:	20°边角梯形结构, 15mm白杨木夹板, 带嵌入式手柄
安装:	13 (3@顶部, 3@底部, 2@每侧, 3@背部) × M10螺纹吊挂点; 35mm OmniMount音箱杆插槽
表面处理:	黑色DuraFlex™涂层
网罩:	喷粉涂层, 1.5 mm穿孔钢
输入连接器:	一对NL4 Neutrik Speakon®, 支持并联式连接
尺寸 (H × W × D) :	535 mm × 305 mm × 329 mm (21.1 in × 12.0 in × 13.0 in)
净重:	14.4 kg (31.7 lbs)

1 全空间 (4π) 条件下测定

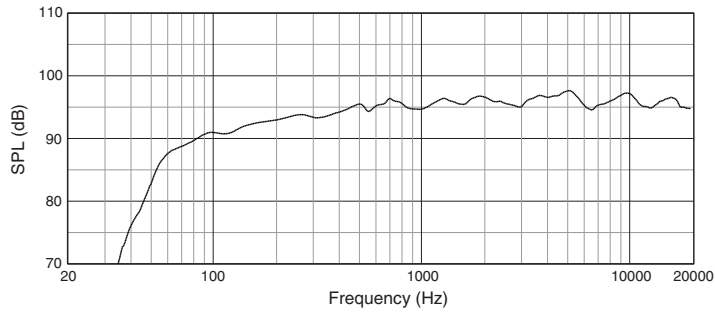
2 最大声压级根据额定功率计算所得

3 IEC标准、峰值因数为6 dB的粉红噪声下进行2小时测试

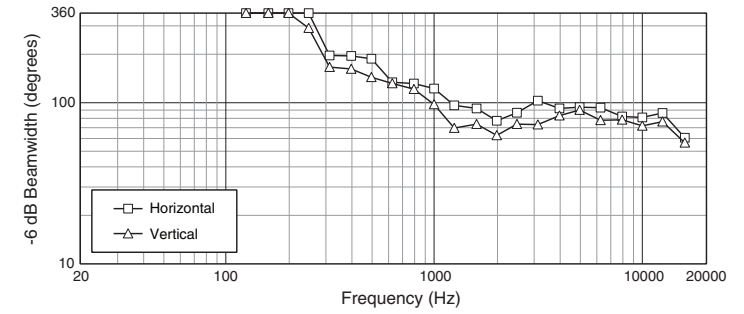
JBL一直致力于产品的不断更新。JBL会将新材料、新生产工艺或改良设计应用于现有产品，但不另行通知。因此，部分JBL现有产品可能与产品资料描述存在差异。如无特殊说明，此类更新后产品在性能或规格等方面等同于或优于原始设计。

# ▶ CV3010/99 10英寸两分频扬声器系统

## 频率响应:

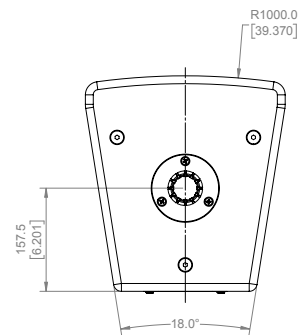
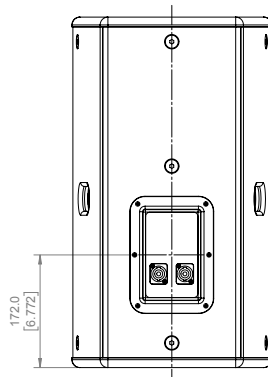
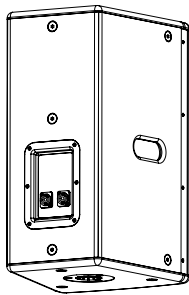
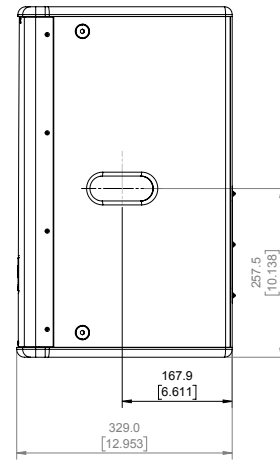
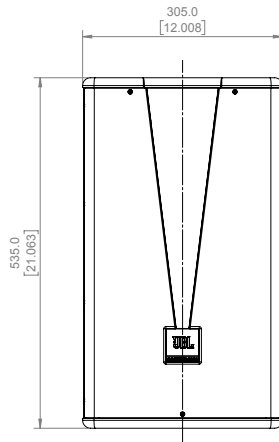
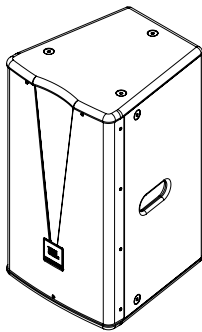


## 覆盖范围:



## 外观尺寸:

单位: mm (inch)



JBL Professional  
8500 Balboa Boulevard, P.O. Box 2200  
Northridge, California 91329 U.S.A.

© Copyright 2018 JBL Professional  
www.jblpro.com



“harmanpro”  
官方微信公众平台



“哈曼专业音响中国”  
官方新浪微博